



演艺科 -  
技术支持组

香港大会堂  
中环爱丁堡广场 5号  
香港大会堂低座地下

电话  
852-2921 2840  
传真  
852-2877 0353

### 联络

罗咏雯女士  
高级文化经理  
(香港大会堂)  
直线电话  
852- 2921 2888

陈淑桦女士  
经理 (场地租用管理)  
直线电话  
852- 2921 2835  
传真  
852- 2524 5898  
852- 2877 0353

曾诗丽女士  
技术监督 (香港大会堂)  
sheilatsang@lcsd.gov.hk  
直线电话  
852- 2921 2802  
传真  
852- 2537 6307

### 舞台装置

剧院不会预先安排舞台装置, 因此, 租用人需在租用期内自行装拆设备, 并须预留足够时间挂上舞台布幕、装设舞台灯光及音响装置。  
因应其他设施及技术的要求需要, 请向技术监督查询。

# 香港大会堂 - 剧院

## 详细 技术设施资料

V. 2022.04.21

第1页, 共10页



香港大会堂剧院在建筑及音响设计上, 非常适合有或无乐队伴奏的舞台表演。故此, 除了是上演话剧的最佳场地外, 亦可作室乐演奏及播放电影用途。

舞台表面为水平地面, 由哑黑漆硬质木板铺成, 板面平滑。舞台下有储物室及乐池。

### 前往方法

#### 香港铁路:

港岛线, 中环站, 出口 J  
机场快线 或 东涌线, 香港站, 出口 A

#### 公路 (由西往东方向):

干诺道中 → 爱丁堡广场  
(于大会堂侧 Wilson 停车场左转)

#### 公路 (由东往西方向):

干诺道中 → 康乐广场 (于怡和大厦右转) → 干诺道中 → 爱丁堡广场 (于大会堂侧 Wilson 停车场左转)



### 出入景

卸货区卷闸:

2.80 x 3.60米 (阔 x 高)

离地约1.20米, 闸底与货车车尾板高度相等。

### 后台入口

后台入口于卸货区卷闸旁边

### 泊车

需要申请及被批准





## 观众席



**座位总数共有: 463**

乐队池: 不须拆除座位, 供 8-15 位乐师使用。

### 镜框

镜框尺寸

9.62 x 5.08米

### 舞台阔度

台中至台右

9.50米

台中至台左

12.00米

台前(台左至台右)

11.00米

吊杆楼层距离

17.00米- 7.50(台右)/9.50(台左) 米

### 舞台深度

镜框后部至后墙

9.30米

镜框后部至台口边沿距离 (由台中量度)

3.00米

### 舞台高度

舞台地板至台右吊杆楼层高度

5.00米

台右侧光垂架底

3.10米

舞台地板至台左吊杆楼层高度

5.00米

台左侧光垂架底

3.10米

舞台地板至棚顶高度

12.40米

吊杆最高可达高度

11.00米

观众席至舞台高度

1.02米

### 前舞台/ 乐队池

移走台前活板门。

9.30 x 2.40 x 1.97米(阔 x 深 x 高)。

供 8-15 位乐师使用。

设有指挥平台、乐队平台、乐师椅、高椅、谱架及谱架灯。

### 舞台地面

舞台是平面哑黑色硬木板。 480公斤/平方米 安全负重量

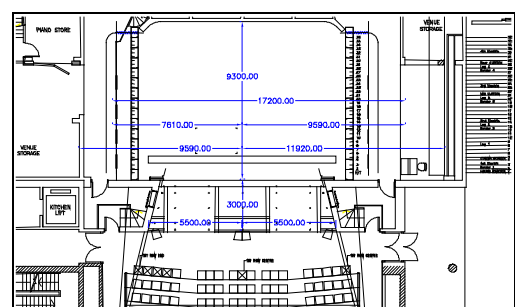
### 活板门

台前及台中各有活板门。

2道 活板门, 分别在舞台前端及台中。

舞台活板门底与地面距离 1.80米

台口有地脚灯槽。





### 天幕墙

白色天幕墙于舞台后方。

### 侧舞台

非常有限空间。

### 后舞台

没有。

消防处视舞台的防火闸为安全屏障，因此其周围不得摆放舞台布景、器材或设置活动舞台，以免造成阻塞。

### 布景位置

台右布景存放空间。

6.25 x 5.03米(阔 x 高)

其中需预留作场地储物之用。

3.25 x 5.03米(阔 x 高)

### 通道

台左及台右互通的通道设于舞台后走廊（即后台的部份）。

### 悬挂

#### 大幕 (金黄色)

挂于 1号 吊杆，手动开合及上落

#### 悬挂电影银幕

8.48 x 3.98米(阔 x 高)

4号 吊杆

#### 舞台灯吊杆

吊杆一般安全负重量

230公斤 安全负重

吊杆长度

13.00米

吊杆悬挂灯具

3, 14, 及 23号 吊杆

吊杆悬挂LED天幕灯

32 号吊杆

#### 悬挂系统

单式手动吊杆

36 条

吊杆一般直径

60毫米 (上吊杆)

48毫米 (下吊杆)

吊杆一般距离

0.20 米

吊杆一般安全负重量

230公斤 安全负重

吊杆长度

13.00米

插杆绳栓

没有

台侧吊杆

没有

定点吊机

没有

### 舞台设备

#### 幔幕

黑色幔幕	侧幕	10	平	3.00 x 5.60米	基本布幕设置 (阔 x 高)
	沿幕	5	平	13.00 x 2.50米	基本布幕设置 (阔 x 高)
	直切半幕	4		7.00 x 6.00米	中幕及后幕
	直切全幕	2	全幅	13.00 x 6.00米	

黑色纱幕 1幅 12.00 x 6.00米

白色纱幕 1幅 12.00 x 6.00米

投射银幕 (可作前/ 后投影) 1 4.00 x 3.00米 (座地或悬挂)

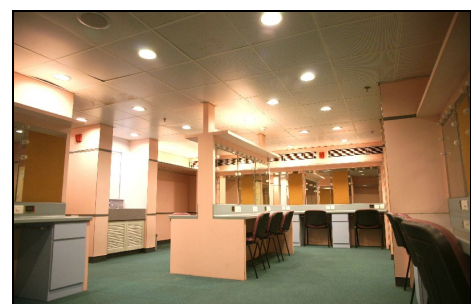


反音板		9 块	
乐队台阶	Wenger Trouper 金属架平台。所有平台不可油漆及钉嵌。		
	2.4 x 1.2 米(阔 x 深)	3	203毫米(高)
		3	407毫米(高)
		3	610毫米(高)
合唱团台阶 (三层 或 四层背后加围栏)	Wenger Tourmaster 共 3 层, 可加至第 4 层。可容纳 75 人。		
乐队椅	40 张		
谱架	30 个		
指挥级台	1 个		0.96 x 0.82 x 0.15米(阔 x 长 x 高)
指挥谱架	1 个		
高椅	5 张		(与音乐厅共享)
仪式椅	12 张		
演讲台	1 个		0.76 x 0.45 x 1.22米(阔 x 深 x 高)
台	5 张		1.22 x 0.76 x 0.74米(阔 x 深 x 高)
台裙			
舞蹈地胶	黑色舞蹈地胶 (主舞台面积) (请预租时间铺设)		
只供纯舞蹈表演用			
地毯	绿色	2 张	4.50 x 5.50米
只供粤剧表演用			
乐器	9尺 演奏用钢琴	2台	施坦威 (须另收费)
	古键琴	1台	William Dowd Boston 1966 (与香港文化中心共享, 额外收费)
	竖琴	1台	Lyon & Healy Harps (与音乐厅共享, 额外收费)
	定音鼓	一套共4个	ADAMS PRO GEN 2 (23", 26", 29", 32" 与音乐厅共享, 额外收费)
	定音鼓	1	Premier Percussion (20")
升降梯			
电动升降 (7.00 米 最高)		1	需要预先待向场地管理部借用及批准, 方可使用。
舞台专用负重磅			可要求借用

### 化妆间

舞台	T1 化妆间: 供 6 - 8 人用
	T2 化妆间: 供 15 人用
	T3 化妆间: 供 20 - 25 人用

所有化妆间均设置洗手间及淋浴设备。





### 洗衣间

洗衣机、干衣机, 设置于 T1 化妆间。  
另有, 熨斗、熨板可向剧院舞台管理部借用。

### 灯光

#### 调光器

ETC Sensor 3 HSR Series 调光器, 共192个。  
3仟瓦特 178个  
5仟瓦特 14个  
调光器室设于舞台后走廊。

#### 灯光控制台

ETC Gio 型计算机记忆灯光控制面板, 附有全功能后备操作设施。操作软件为EOS Family OS。装置在剧院堂座后排的灯光控制室内。

#### 遥控装置

ETC 无线遥控操作器。

#### 观众席灯

观众席灯的亮度调控, 可在灯光控制室的控制器上执行。

#### 灯光回路

遍布于舞台及灯桥各处, 共 178个 最高负载为 3仟瓦特, 14 个最高负载为 5 仟瓦特。  
共192个的灯光回路, 最终接驳至英式15安培三脚插座上。

#### 额外供电

电源放置于上台左面墙上, 提供 三相380伏特最高负载为 32安培及 三相380伏特最高负载为 63安培。  
租用人如要利用后台侧的额外电源, 以供电给所带来的额外电力设备时, 需由本地注册电业工程人员, 进行所需要的电力工程。  
额外带来的电力装置, 应设有足够有效的电路保护器。  
舞台墙身设有多个英式13安培三脚墙边插座可供使用。

#### 前台位置

前台灯桥: 距离舞台约 10.36米投射长度及 34.61度角。  
前台灯桥: 距离舞台约 8.42米投射长度及 44.32度角。(台口)

#### 成像灯

750W	ETC	Source 4 (15/30)	22	台口顶两侧, 灯桥
750W	ETC	Source 4 (25/50)	12	灯桥

#### 螺纹灯

1kW	Selecon	Rama	12	3 吊杆
1kW	Selecon	Rama	8	14 吊杆
1kW	Selecon	Rama	9	23 吊杆

#### 天幕灯

RGBAL 148W	Chauvet	Ovation CYC 1 FC	5	顶(连挂勾) (32 吊杆)
------------	---------	------------------	---	----------------

#### 地排灯

RGBAL 148W	Chauvet	Ovation CYC 1 FC	5	底(不连挂勾)
------------	---------	------------------	---	---------

#### 追光灯

1.8kW	Robert Juliat	FLO	2	观众席后排
-------	---------------	-----	---	-------

#### 效果灯

750W	ETC	Source 4 70 Profile spot	2	32 吊杆, 效果转盘
效果转盘		火	2	
(最多可同时选择其 2个)		云	2	
		雨	2	
		水	2	

#### 烟雾机

需要时从联合贮备取用

#### 闪灯

需要时从联合贮备取用

#### 紫外光灯

需要时从联合贮备取用

#### 颜色片转换器

Rainbow	Colour Call	14 (供 1kW 灯使用)
---------	-------------	----------------

#### 其他

台侧吊灯架	8
流动灯光架	8 (已挂基本灯具与音乐厅共享)





流动灯架组合:	5 (顶)	需要时安装	220毫米*
	4	750W ETC Source 4 zoom15/30	180毫米*
	3	1kW Selecon Rama Fresnel	135毫米*
	2	1kW Strand Cantata Fresnel	90毫米*
	1 (底)	750W ETC Source 4 zoom15/30	45毫米*

\* = 灯座镜具中央离地高度

请提交灯光设计图, 以确认所需灯光设备。

灯具数量会因应维修略有变动, 请向技术监督查询。

若灯光装置时段少于两小时, 场地只能提供标准舞台灯光供租客使用。

若自携「灯光及电力设备」到剧院使用, 必须参考机电工程署之电力规例-工作守则(2009 年版)之要求, 如关于电力安全任何问题, 请联络本部门。详情请参考以下网址:

[http://www.emsd.gov.hk/emsd/chi/welcome/em\\_safety.shtm](http://www.emsd.gov.hk/emsd/chi/welcome/em_safety.shtm)

## 音响

### 音响系统

镜框上方中央扬声器 :		
Clair Brothers kiT12+		2
Claire Brothers kiT-Sub-mini+超低音扬声器		2
镜框前左右两侧扬声器 :		
Clair Brothers kiT12+		2 个(每边)
舞台前端辅助扬声器 :		
Claire Brothers 5CX-P-70		4

### 主调音控制台

Studer Vista V-32 混音控制台		
单声道输入		28
立体声输入		4
辅助输出		10
声组输出		10
矩阵输出		8
位于堂座后排的音响控制室		

### 话筒输入

舞台吊杆上		4
舞台左		16
舞台右		16

### 辅助设备

(已固定调较)

Lexicon PCM96SUR-D 效果处理器		2
--------------------------	--	---

### 话筒

B&K 4009 A-B 立体声录音话筒		2
Crown PCC 160		3
AKG C414B-ULS		3
Neumann KM 183		2
Neumann KM 184		4
Sennheiser MD 421-II		2
Shure MX412		2
Shure Beta 58		4
Shure SM 57		4
Shure PG 58		2

### 无线话筒

Sennheiser UHF SKM 5200-II 手提式		8
Sennheiser UHF SK 5212-II 领夹式		8
<b>最多可同时使用 八支无线话筒 (额外收费)</b>		



舞台监听器	d&b audiotechnik M6 监听扬声器	10
	Meyer Sound UP-JUNIOR 监听扬声器	2
	Montarbo M11A 监听扬声器	2
激光唱碟机	Tascam CD-6010 CD player	2
激光唱碟录音机	Tascam SS-CDR250N	2
数码多媒体光盘刻录机	JVC SR-HD2700US (定镜录像)	1(额外收费)
多媒体投影机	Panasonic PT-DZ870EK (8500流明)	1 (额外收费)

控制枱将会置于座位V12-15。请将T12-15, V12-15及W12-15的座位留起不予发售。

影像监视器	SWIT S-1093F 9" Full HD Broadcast LCD 监视器	6
附加设备	电影银幕 放映室与银幕中央距离 Christie CP 4230 数码电影系统 Meyer Sound Dolby 7.1 环绕声影院系统	位于 4 号吊杆上 21.4米

#### 通讯系统

台左的舞台监督控制桌  
二声道通讯对讲系统  
传呼及表演转播系统  
提示灯系统  
闭路电视系统  
制作桌可装置在观众席堂座中间

音响设备数量会因应维修略有变动，请向技术监督查询。  
租用人须在租用时段内装拆设备。



**灯光贮备资料**

**适用于有灯光设计师之制作**

				<u>剧院</u>	<u>音乐厅</u>
成像灯	750W	ETC	Source 4 zoom 25/50	4	8
	750W	ETC	Source 4 zoom 15/30	21	30
	1kW	G&E	Par 64 (CP61)	20	12
	300W	ETC	Source Four LED Series 3 Lustr	22	0
螺纹灯	2kW	Selecon	Arena Theatre F	3	3
	1kW	Strand	Cantata F	10	10
平凸灯	1kW	Strand	Cantata PC	10	10
活动效果马达 效果 (最多可同时选 择其 2个)	750W	ETC	70° Profile Spot		2
			火		2
			云		2
			Spiral (雨)		2
			Radial (水)		2
谱架灯	25W			35	35
三角流动灯架 地灯座				8	8
				12	12
流动灯光架			1.90 米 高	4	4
金属图像 投射片保持器 (Gobo holder)		Source 4	A 类型		54
			B 类型		24
虹膜式可变光闸 (Iris)		Source 4			28
闪灯		MARTIN	Atomic 3000 DMX	2	2
紫外光灯	400W	Wildfire	LT-400F	2	2
烟雾机		Viper	NT		4
流动投影幕			1.80 x 1.80 米		1 (座地)
			2.40 x 2.40 米		1 (座地)

请提交灯光设计图以预留灯光贮备。以上灯光贮备以先到先得形式提供。

各项设备或会因损坏及维修而略有变动，详情请向技术监督查询。





**音响贮备数据**  
**适用于有音响设计师之制作**

话筒	Neumann KMR-82i shotgun	4
	AKG D112	3
	AKG C411	4
	Shure 565SD	2
	Shure Beta 87	2
	Shure SM94	3
	DPA 2011A	8
	DPA 4099	8

请提交音响设计数据以预留音响贮备。以上音响贮备以先到先得形式提供。  
各项设备或会因损坏及维修而略有变动，详情请向技术监督查询。